




Thermibat - revalorise votre bâtiment

[Accueil](#)

[Contact](#)

[Votre demande](#)

[Thermographies](#)

[Bilan thermiques](#)

[Concepts communaux](#)

[CECB](#)

[Projets 2014](#)

[Projets 2013](#)

[Projets 2012](#)

[Projets 2011](#)

[Projets 2010](#)

[Programme national](#)

[Subventions](#)

Nous vous présentons ici nos projets 2012:

Rénovation énergétique d'une villa à Cheseaux-Noréaz

Travaux prévus fin 2012 et au printemps 2013



Suite aux conseils énergétiques réalisés par un bureau d'architecte en 2009, la thermographie confirme que l'isolation de la maison n'est pas optimale. Nous allons donc la rendre plus économique et plus confortable. L'aide financière de la confédération sera sollicitée ainsi que l'aide cantonale.

- Programme national de subvention
- Isolation de la toiture
- Isolation périphérique
- Changement de chauffage (mazout - pellets)
- Capteurs solaires
- Solaire photovoltaïque
- Chauffage piscine



Concept énergétique de la commune de Montcherand

Le concept est en cours d'élaboration d'après le profil que nous a remis la Municipalité suite à ses travaux préliminaires

Profil énergétique de la commune de Rances

Le profil est en cours d'élaboration qui débouchera sur le concept . Une thermographie des bâtiments communaux est également prévue dans notre mandat.

Profil énergétique de la commune de Baulmes.

Nous avons élaboré le profil énergétique de la commune de Baulmes.

Ensuite nous avons réalisé l'inventaire des solutions que la commune peut activer pour suivre un plan d'investissement renouvelable.

Potentiel photovoltaïque pour deux bâtiments de la commune de Ballaigues

Evaluation technique et financière

Evaluation des rendements des installations

Aide à la décision

Isolation de la toiture, mur extérieur et installation solaire : Bussigny

Nos prestations se présentent comme suit:

Etablissement du CECB et conseil rénovation avec budgets et calculs des économies d'énergies

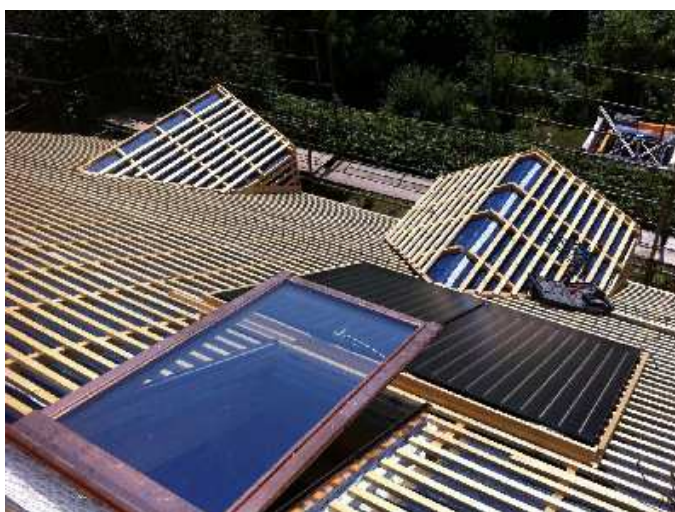
Mise à l'enquête et demande des subventions PNAB

Mise en soumission pour le réhaussement du toit et isolation de celui-ci, isolation des murs et échafaudages, installation solaire thermique

Suivi des travaux et des subventions



Isolation de la toiture, pose de panneaux solaires et isolation du mur extérieur.



Amélioration énergétique d'une villa des années 80 à Orbe





Etablissement du CECB et conseil rénovation

- Evaluation des budgets d'investissement et économies d'énergies
- Mise à l'enquête et demandes de subventions PNAB
- Mise en soumission pour le réhaussement et l'isolation de la toiture
- Mise en soumission pour l'installation photovoltaïque de 8900 Wc
- Mise en soumission pour le remplacement du chauffage mazout par une pompe à chaleur Air-Eau
- Mise en soumission pour les capteurs solaires thermiques
- Mise en soumission pour les travaux de maçonnerie, échafaudages et peinture
- Suivi des travaux et des subventions

Amélioration énergétique d'une Villa des années 30 à Orbe



- Etablissement du CECB
- Evaluation des budgets et économies d'énergies
- Mise en soumission pour l'isolation des combles
- Mise en soumission pour le remplacement de la chaudière mazout par une pompe à chaleur Air-Eau
- Mise en soumission pour une installation photovoltaïque de 8200 Wc
- Suivi des travaux et des subventions

Gestion d'un projet Photovoltaïque pour la ville de Nyon

- Etude technico-financière pour un projet photovoltaïque de 22 kWc
- Etablissement du cahier des charges et dossier de soumission
- Gestion et coordination du chantier et suivi de la réalisation



L'entreprise retenue à l'adjudication pour la pose de



l'installation photovoltaïque est **Agna à Moudon**.



Rénovation énergétique d'un immeuble des années 60: Vallorbe

Isolation périphérique ventilée

Isolation de la toiture

Suppression des balcons et ajout de balcons suspendus (coupure du pont thermique)

Notre mandat: suivi des travaux d'après les études que nous avons menées



Bâtiment isolé entièrement et terminé. Le confort est amélioré, la coupure des ponts thermiques effectués en



enlevant les
balcons et
la largeur
disponible sur
les balcons est
augmentée de
1mètre !



Les étapes:





Auberge communale d'AcLens: janvier 2012

Installation de capteurs solaires sur le toit de l'Auberge communale

Notre mandat: élaboration du dossier technique - mise en soumissions - suivi des travaux jusqu'à la mise en service.

Entreprise adjudicatrice: Von Auw SA

